



KENDETEGN

FOR LIGEVÆGTSMEDARBEJDEREN

- God, loyal og samvittighedsfuld medarbejder
- Går på arbejde pga. af kollegerne og en god arbejdsplads
- Opgavefokuseret
- Arbejde og fritid holdes adskilt
- Påvirkes af stemningen blandt kolleger

Den Europæiske Landbrugsfond for Udvikling af Landdistrikterne:
Danmark og Europa investerer i landdistrikterne



Miljø- og Fødevarerministeriet
Landbrugsstyrelsen



Den Europæiske Landbrugsfond
for Udvikling af Landdistrikterne

LDP 2020



Se EU-Kommissionen, Den Europæiske Landbrugsfond for Udvikling af Landdistrikterne



LIGEVÆGTSMEDARBEJDEREN

Motiveres af

- At udføre et godt stykke arbejde
- Retningslinjer for, hvad et godt stykke arbejde er
- Klare mål med opgaven
- Systemer og procedurer
- At løfte i flok eller opnå en god stemning
- At holde fri til tiden

Ledes sådan

- En velorganiseret arbejdsdag med klare retningslinjer
- Vil sætte pris på Lean og andre ledelsesværktøjer
- Feedback, anerkendelse og ros
- Der er flest af denne type – derfor er arbejdspladserne ofte indrettet efter deres behov



KENDETEGN

FOR DEN OPGAVEFOKUSEREDE ARBEJDSHEST

- Investerer meget i arbejdet
- Præstationen er målet i sig selv
- Henter energi indefra (indadvendt)
- Skal have tid til at arbejde alene – tid til at være kreativ

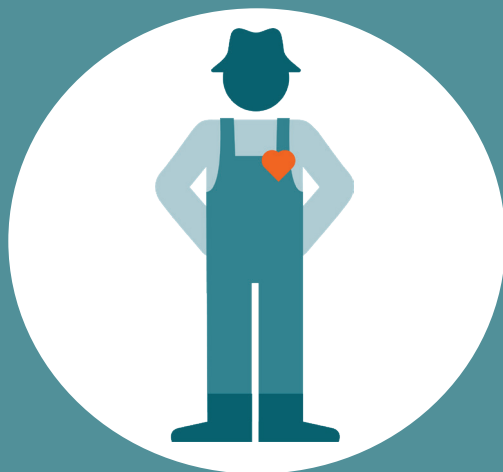
DEN OPGAVEFOKUSEREDE ARBEJDSHEST

Motiveres af

- At fordybe sig i faglige svære problemstillinger
- Kick og indre tilfredsstillelse ved at præstere på et højt niveau
- At bevæge sig ud af komfortzonen for at finde en løsning på en udfordrende opgave

Ledes sådan

- Kræver et løsere lederskab – plads til selvbestemmelse indenfor aftalte rammer
- Sparring og inspiration
- Sikre fokus på de rigtige opgaver



KENDETEGN FOR PERFEKTIONISTEN

- Vil gøre en forskel på bedriften
- Er villig til at ofre meget for at yde sit allerbedste
- Stræbsom og brænder for sagen
- Bliver frustreret, hvis han/hun forhindres i at stræbe højt

PERFEKTIONISTEN

Motiveres af

- At opnå den højeste standard og gøre en forskel på bedriften
- Sjældne men stærke kick-følelser, når det lykkes
- Feedback, når han/hun selv er tilfreds med sit arbejde

Ledes sådan

- En klar vision
- Skabe brede rammer og giv plads
- Meningsfyldt feedback
- Spørg ind til hans/hendes interesseområder
- Respekter, at han/hun har højere kompetence på sit felt, end du måske har



KENDETEGN

FOR DEN RESULTATORIENTEREDE ARBEJDSHEST

- Betragter arbejdet som en karriere
- Henter energi udefra
- Er afhængig af omgivelsernes reaktion på sin præstation
- Vil betragtes som den bedste indenfor sit område
- Investerer meget i arbejdet

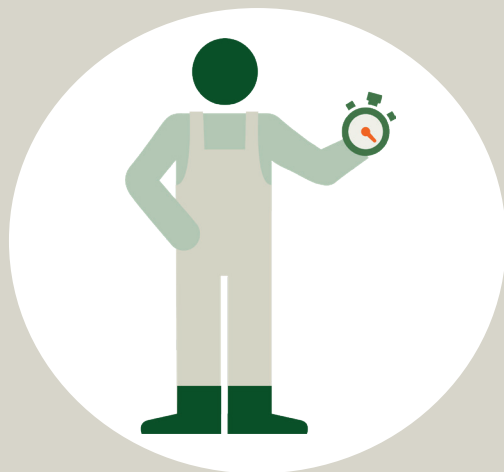
DEN RESULTATORIENTEREDE ARBEJDSHEST

Motiveres af

- At præstere på et højt niveau set med andres øjne
- Konkrete succeskriterier
- Ambitiøse og klare mål
- Offentlig ros
- Hele tiden at ville overgå sig selv

Ledes sådan

- Løbende feedback om målopfyldelse er vigtig
- Skal støttes i at udvikle sig
- Kan med fordel involveres i målsætningen
- Skal forpligte sig til målene
- Ros offentligt, det tæller ikke hvis det er på tomandshånd. Højere kompetence på sit felt, end du har



KENDETEGN FOR ARBEJDSTAGEREN

- Går på arbejde for at hæve sin løn
- Fokuserer på ydre motivationsfaktorer som:
Løn, bonus og arbejdstid
- Vil gerne have størst muligt udbytte ved mindst mulig indsats
- Udtrykker utilfredshed og har ofte større sygefravær

ARBEJDSTAGEREN

Motiveres af

- Aktiviteter udenfor arbejdspladsen (er ikke motiveret af sit arbejde)
- Ligner en af de øvrige profiler, men får ikke opfyldt sit motivationsbehov

Ledes sådan

- Spørg ind til de bedste arbejdsdage
- Spørg ind til, hvad de motiveres af